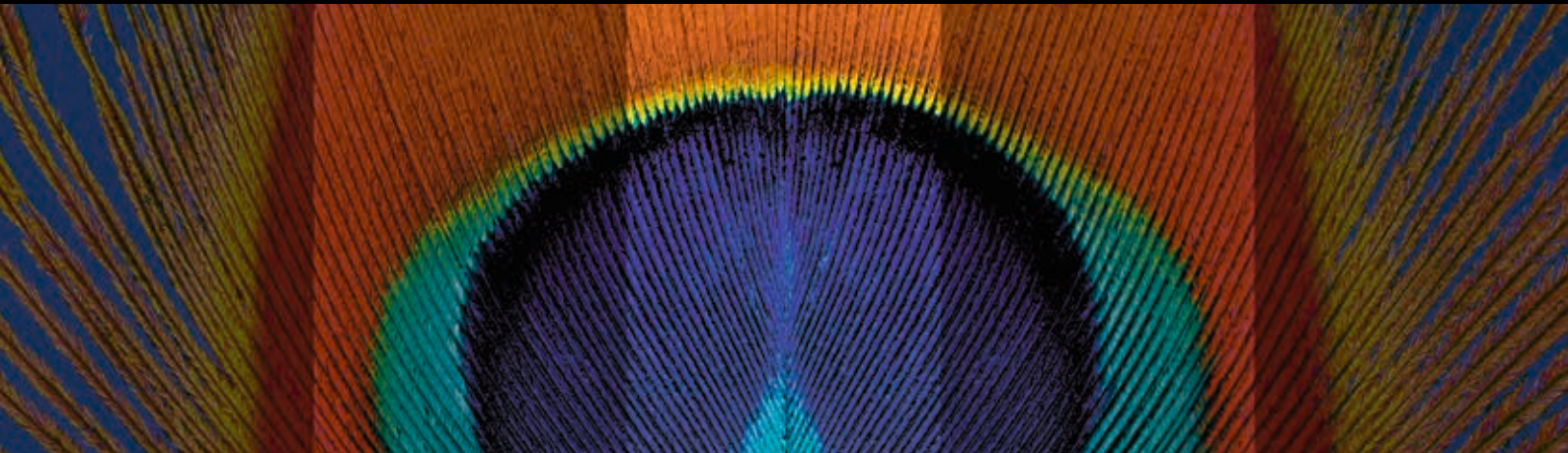


Plataforma de imágenes
para retina y glaucoma



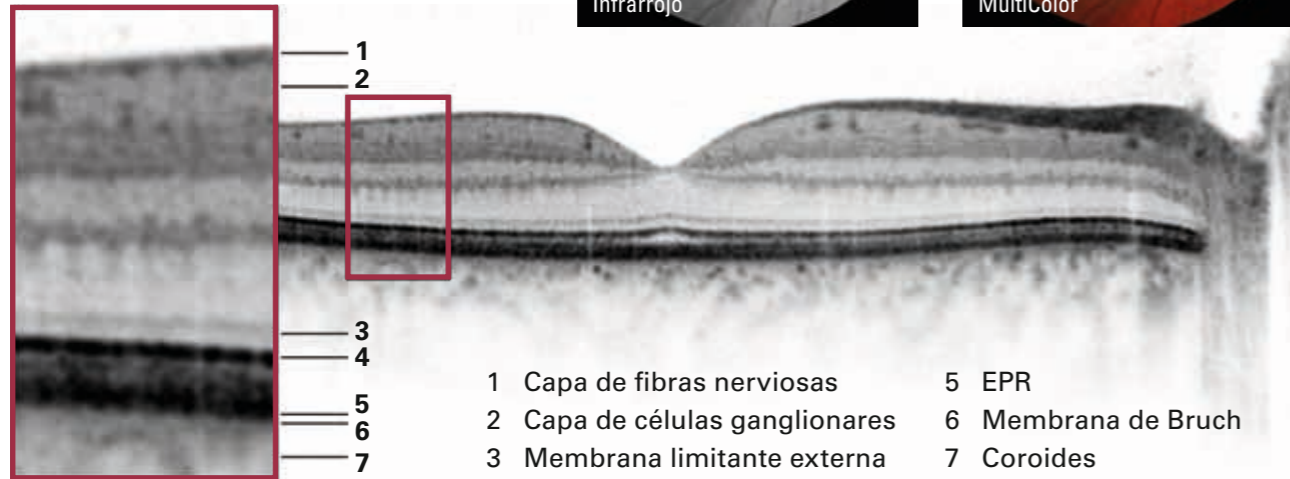
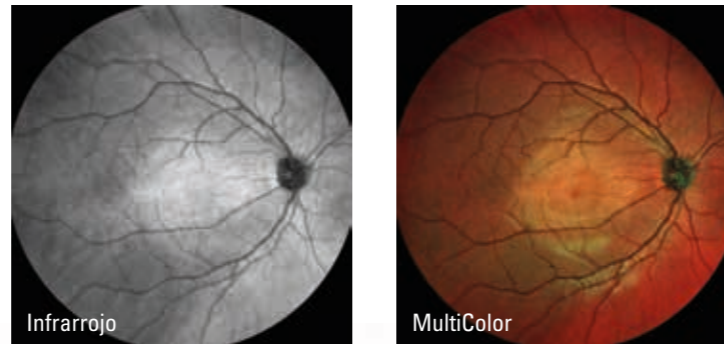
SPECTRALIS®

**HEIDELBERG
ENGINEERING**

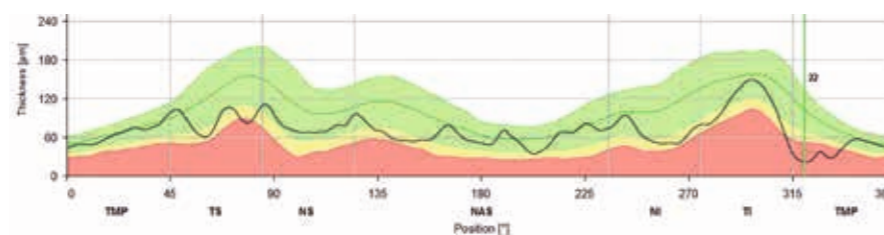
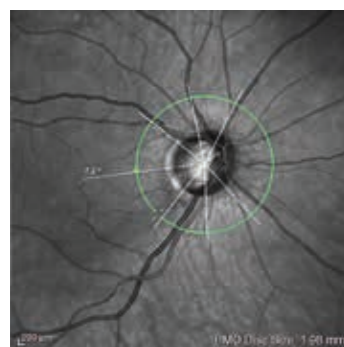
Plataforma de imágenes para retina y glaucoma

El sistema SPECTRALIS® es una plataforma de imágenes diagnósticas multimodal y ampliable que combina las imágenes del fondo ocular mediante escáner láser con las de OCT de alta resolución. Es el único sistema de imágenes con la tecnología patentada de seguimiento activo del ojo TruTrack.

Retina



Glaucoma



Dentro de los límites normales ($p > 0,05$) Limitrofe ($p < 0,05$) Fuera de los límites normales ($p < 0,01$)

Diseño modular ampliable

El sistema SPECTRALIS es una plataforma de imágenes oftalmológicas con un diseño modular ampliable. Esta plataforma permite configurar cada SPECTRALIS según el flujo de trabajo específico de cada consulta o clínica. Algunas de sus opciones son: OCT, varias modalidades de imagen del fondo ocular mediante láser, módulos de gran y ultra-gran angular y angiografía con escáner láser.

	OCT SPECTRALIS	HFA+OCT SPECTRALIS	HFA SPECTRALIS
OCT	Retina	■	■
	Glaucoma	■	■
	Segmento anterior	opción	opción
	Nsite Analytics	opción	opción
	Módulo Glaucoma Premium Edition	opción	opción
	Módulo OCT2 (85.000 Hz)	opción	opción
Fondo ocular	Reflectancia infrarroja	■	■
	BluePeak	opción	■
	MultiColor	opción	opción
Gran angular	Cámara articulada	opción	■
	Imágenes de gran angular (fondo ocular y OCT)	opción	opción
Angiografía	Angiografía con fluoresceína		■
	Angiografía ICG	opción	opción
	Angiografía de ultra-gran angular	opción	opción
	Angiografía OCT*	opción	opción

Algunas opciones se pueden añadir en cualquier momento y otras sólo están disponibles con la compra inicial del equipo.
* Actualmente en proceso de desarrollo y no disponible para la venta.

Basada en tecnologías exclusivas

- Seguimiento activo del ojo TruTrack
- Reducción del ruido Heidelberg
- AutoRescan
- Imágenes simultáneas del fondo ocular y OCT
- Anatomic Positioning System
- Oftalmoscopia con escáner láser confocal

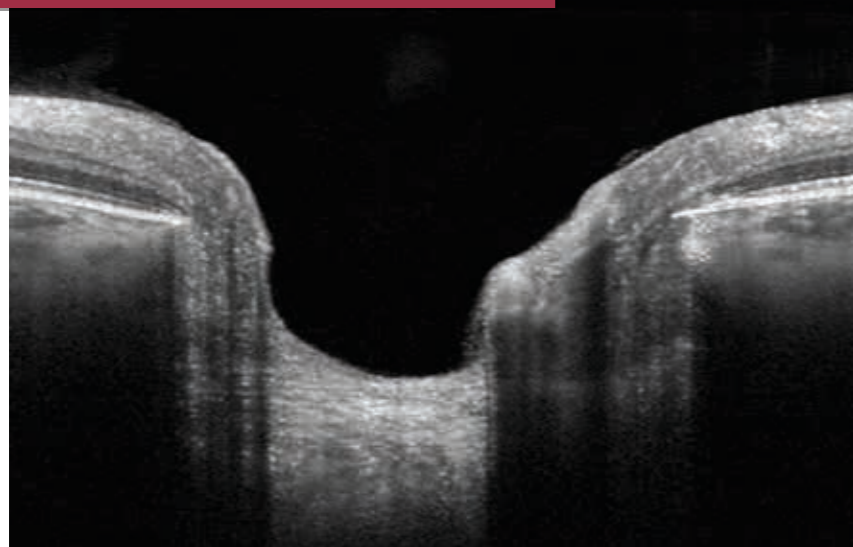
Módulo de segmento anterior



Imágenes del segmento anterior de alta resolución

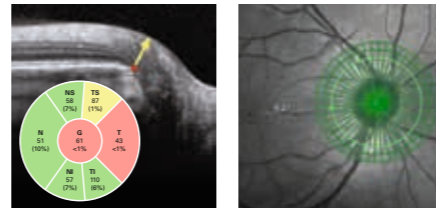
Permite tomar imágenes OCT de alta resolución de la córnea, la esclerótica y el ángulo de la cámara anterior.

Módulo Glaucoma Premium Edition

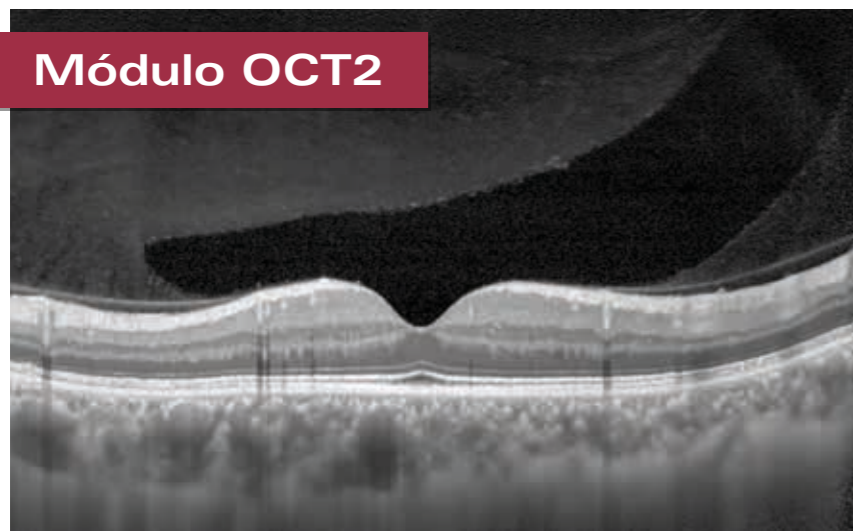


Diagnósticos de glaucoma de última generación

Ofrece un análisis completo de la cabeza del nervio óptico, la capa de fibras nerviosas alrededor del nervio óptico y la capa de células ganglionares ajustando con precisión patrones de escaneo exclusivos a las estructuras anatómicas relevantes en el diagnóstico del glaucoma.



Módulo OCT2

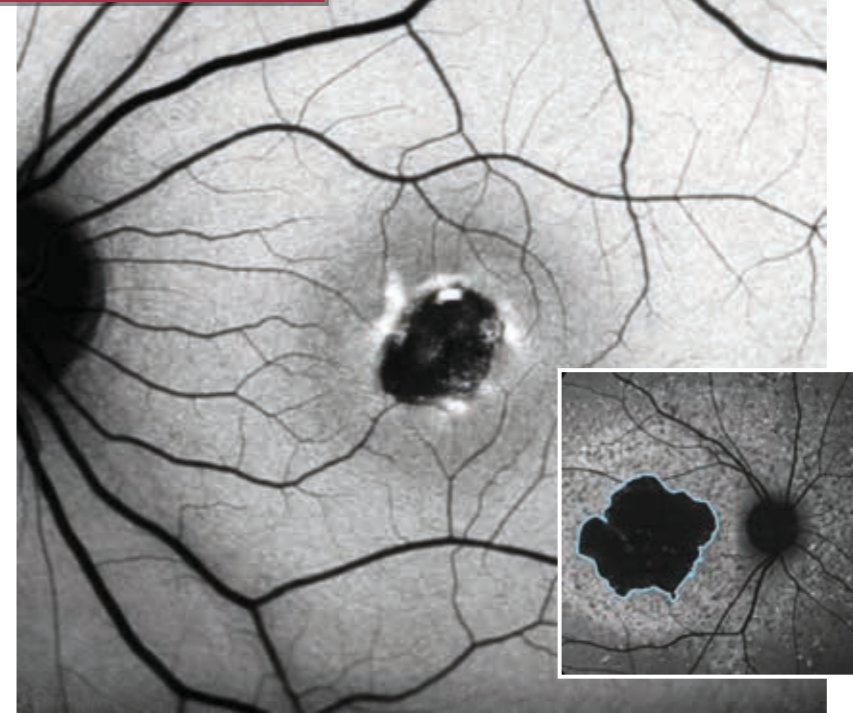


Módulo OCT de última generación

Es un módulo OCT de última generación para la plataforma SPECTRALIS que ofrece una mejor calidad de imagen y la velocidad de escaneo necesaria para tecnologías de imagen avanzadas como la angiografía OCT*.

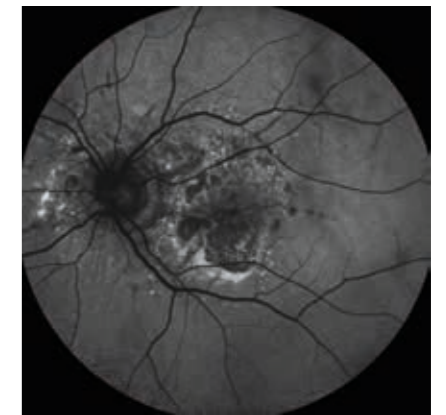
*La angiografía OCT está en proceso de desarrollo y no disponible para la venta.

BluePeak

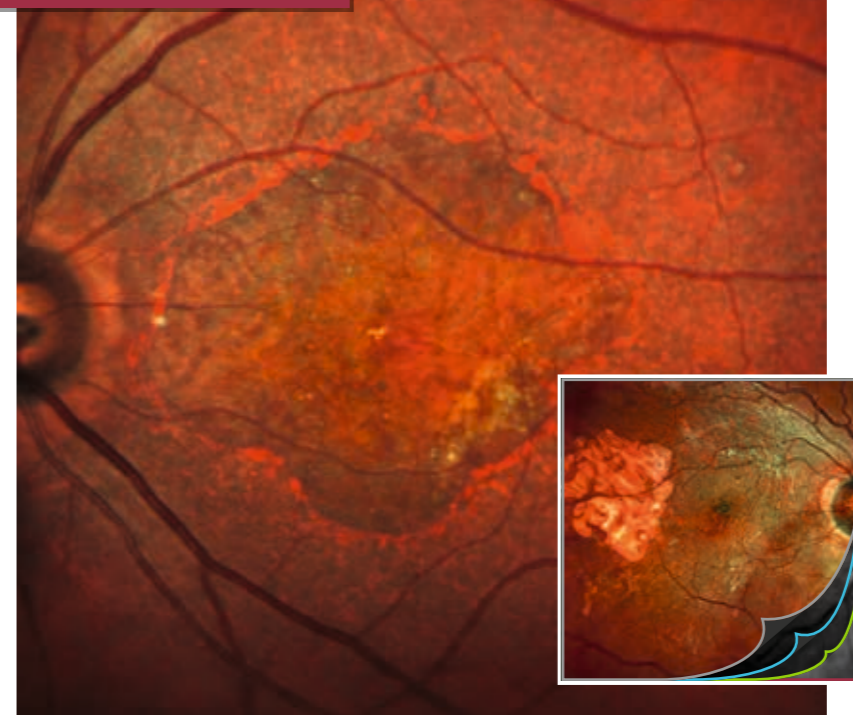


Autofluorescencia de láser azul

Es una modalidad no invasiva de imágenes del fondo ocular con escaneo láser capaz de revelar alteraciones metabólicas de significancia diagnóstica, p. ej. en casos de DMAE.



MultiColor

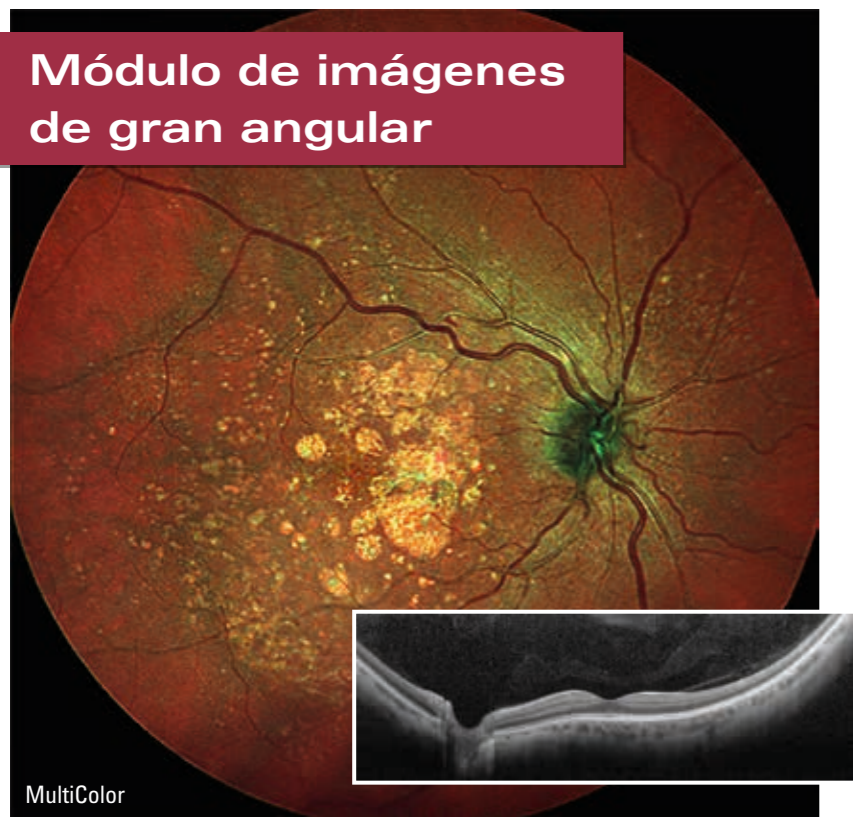


Imágenes con escáner láser

El MultiColor es una tecnología innovadora para imágenes del fondo ocular que ofrece un detalle de imagen y una claridad no disponibles en la fotografía del fondo ocular tradicional.



Módulo de imágenes de gran angular

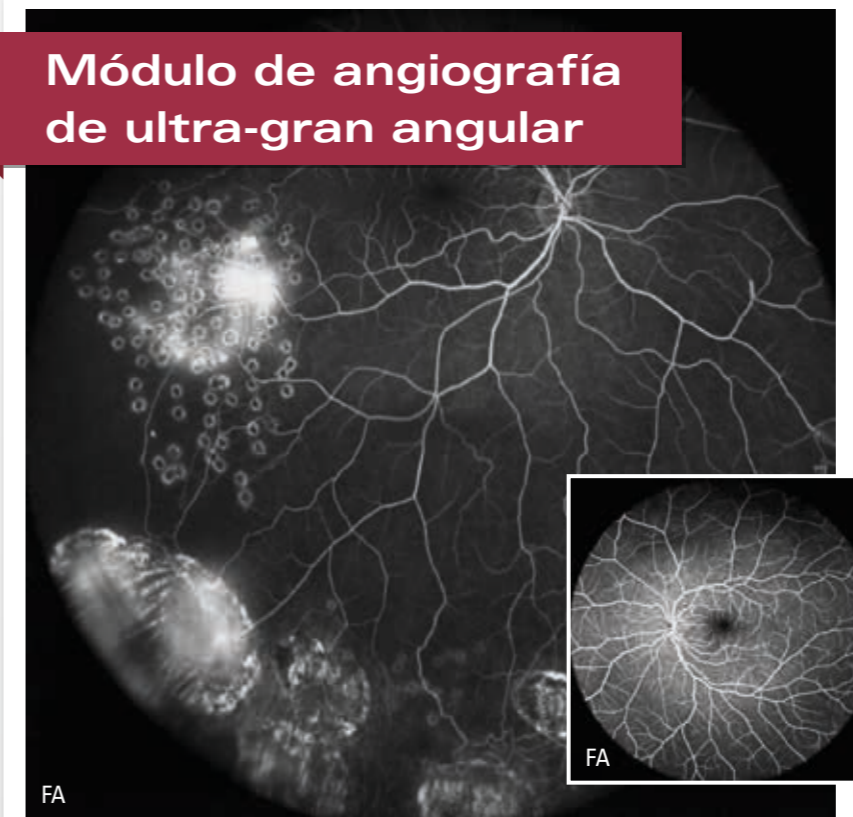


Fondo ocular y OCT de gran angular

Ofrece el campo de visión estándar de una cámara de fondo ocular midriática con todas las modalidades de fondo ocular y OCT de SPECTRALIS, lo que simplifica la detección de patologías periféricas.

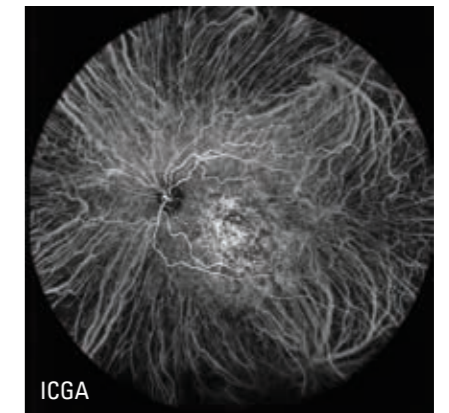


Módulo de angiografía de ultra-gran angular

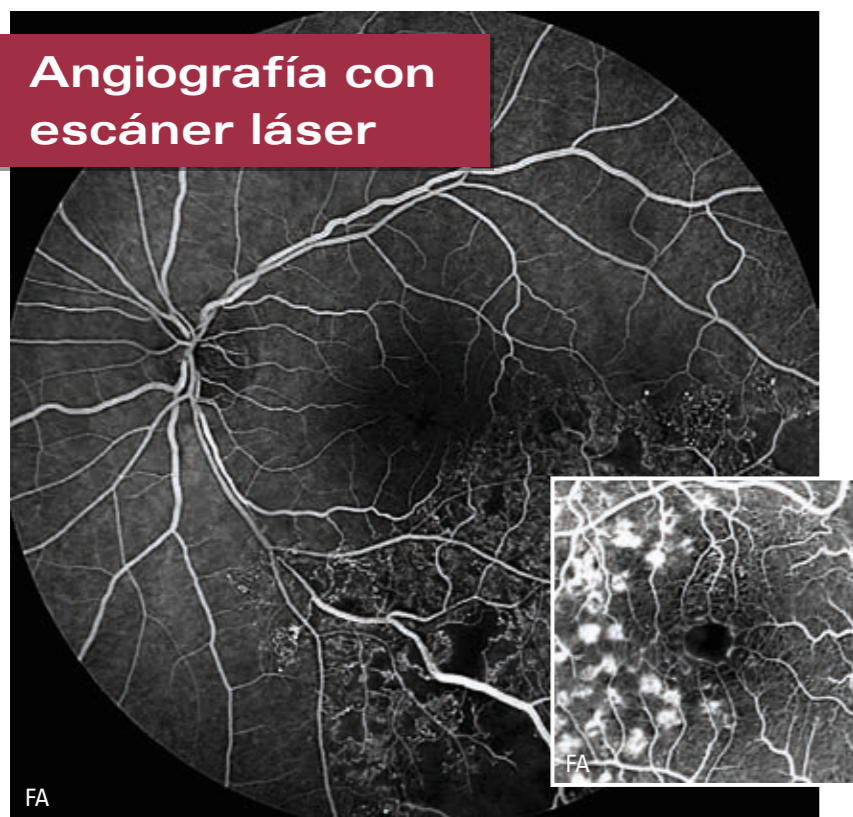


Angiografía de la mácula a la periferia

Proporciona imágenes de escáner láser de alto contraste sin distorsiones y con una iluminación homogénea desde la mácula a la periferia.



Angiografía con escáner láser

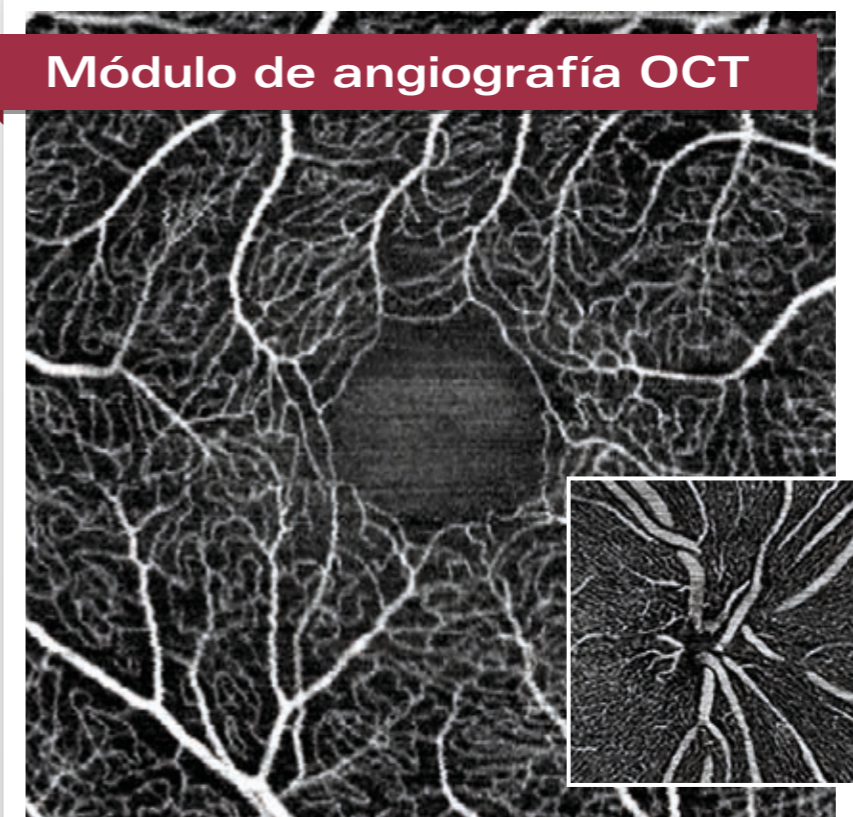


Imágenes y vídeos de alta resolución

Genera imágenes y secuencias de vídeo de alta resolución que muestran el movimiento del contraste a través de los vasos y los detalles más diminutos de la red capilar parafoveal.

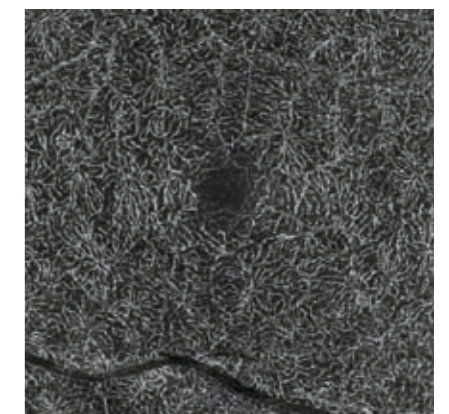


Módulo de angiografía OCT



Imágenes vasculares no invasivas

El módulo de angiografía OCT* genera ilustraciones tridimensionales de la microvasculatura retiniana y coroidea de manera no invasiva.



*La angiografía OCT está en proceso de desarrollo y no disponible para la venta.



Heidelberg Engineering GmbH · Max-Jarecki-Str. 8 · 69115 Heidelberg · Alemania
Teléfono +49 6221 64630 · Fax +49 6221 646362

www.HeidelbergEngineering.com